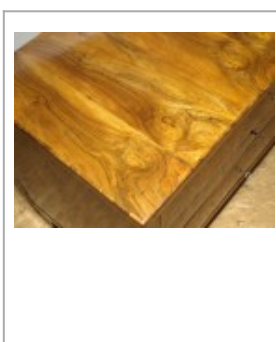
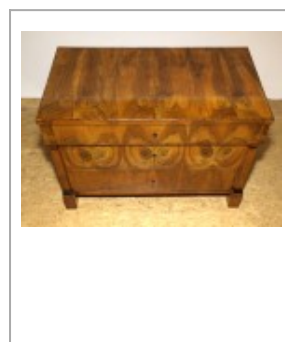
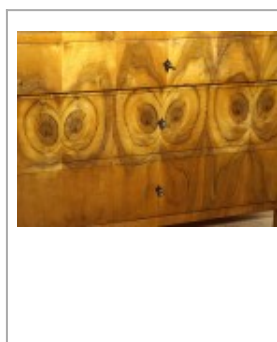
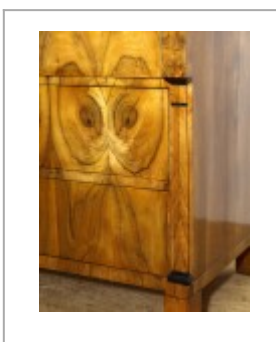
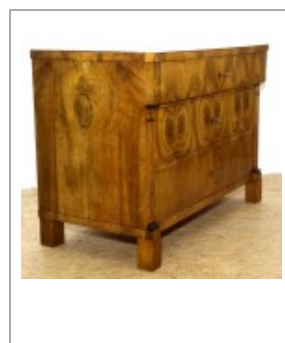
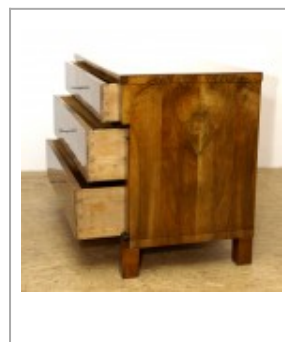
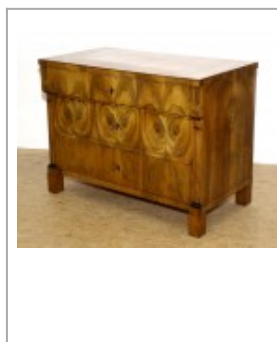
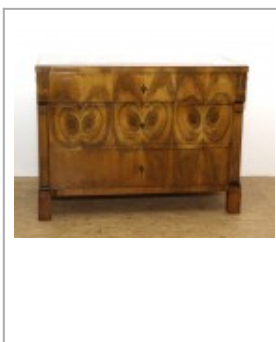


Biedermeierkommode aus Nussbaum mit Pilastern



3650,00 EUR



Produktdaten

Artikellink

[Biedermeierkommode aus Nussbaum mit Pilastern](#)

Artikel Nr.

471

Möbelstil

Biedermeier

Holzart

Nussbaum

Beschreibung

Biedermeierkommode mit drei Schubladen und Pilastern, Nussbaum Sägefurnier auf Nadelholz, aus der Zeit um 1825. Die Kommode befindet sich in einem **restaurierten Zustand** mit schellackpolierter Oberfläche.

Der Kommodenkörper steht auf hohen Stempelfüßen und ist mit drei Schubladen ausgestattet. Rundum ist die Kommode mit **Nussbaum Sägefurnier** belegt. Die Seiten zeigen ein gespiegeltes Furnierbild, auf der Front und der Deckplatte ist das Furnier dreifach gespiegelt. Die beiden unteren Schubladen werden von eleganten, **fischgrätartig furnierten Pilastern** flankiert. Diese Pilaster zeigen ebonisierte Basen, Halsringe und Kapitelle. Passend dazu sind die Schubladenfronten mit **ebonisierten Schlüsselschildern** verziert.

Besonders hervor zu heben ist das besonders **attraktive Furnierbild** der mittleren Schublade. Hierbei handelt es sich um Sägefurnier aus der Schnittstelle vom Nussbaumstamm zum Ast. Dadurch, dass das Sägefurnier besonders dick ist, ist das Furnierbild von rechts nach links stark abweichend.

Die Kommode befindet sich in einem restaurierten Zustand. Die Deckplatte zeigt eine leichte Wölbung und einen leichten Knick, was der damaligen Holz Auswahl geschuldet ist. Bei genauer Betrachtung ist die Kommode **sehr fein verarbeitet**. Nicht nur die feinen Pilaster sind zusätzlich gespiegelt, sondern auch der Bereich seitlich der oberen Schublade zeigt ein gespiegeltes Bild.

Fotos vom unrestaurierten Zustand sind vorhanden.