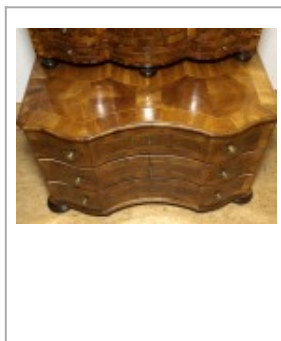
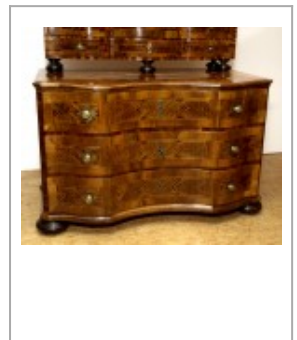
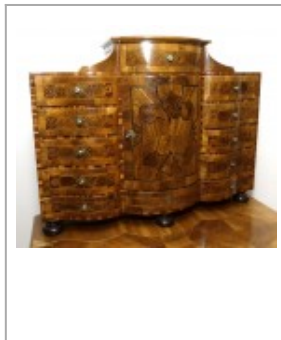
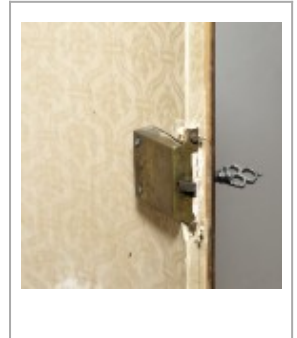
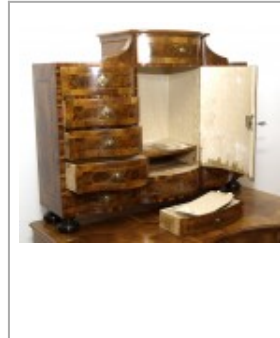
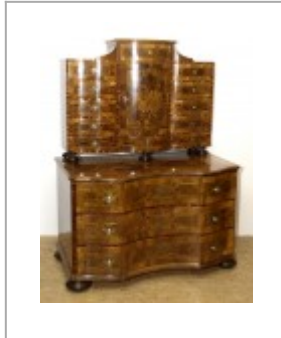


Barockkommode mit Tabernakelaufsatz



6500,00 EUR



Produktdaten

Artikellink

[Barockkommode mit Tabernakelaufsatz](#)

Artikel Nr.

428

Möbelstil

Barock

Holzart

Nussbaum

Beschreibung

Intarsierte **Barockkommode mit Tabernakelaufsatz**, Nussbaum Sägefurnier auf Nadelholz, Österreich um 1740. Diese Aufsatzkommode befindet sich derzeit in einem [alt-restaurierten Zustand](#) (siehe Textabschnitt unten).

Sowohl die auf gedrückten, stark profilierten Kugelfüßen stehende Kommode, wie auch der ebenfalls auf Kugelfüßen stehende Aufsatz sind dreifach geschweift. Während der mittlere Teil der Kommode konkav gestaltet ist, sehen wir bei dem Aufsatz ein konvexes Mittelelement mit der **Tabernakeltür**.

Die drei Schubladenfronten der Kommode und die 12 sichtbaren Schubladenfronten des Aufsatzes, sowie die Tabernakeltür schlagen auf den Korpus auf. Die Flächen sind mit **Bandelwerk aus Zwetschge, Ahorn und Ebenholz** verziert. Die Kommodenplatte zeigt zwei Felder, deren Konturen passig zu der Kommodenfront wie auch der Frontseite des Aufsatzes verlaufen. Diese beiden Felder weisen ein kreuzförmig verlegtes Furnierbild auf, welches von einer Ahorn Fadenintarsie begrenzt wird.

Beide Möbelteile weisen an den Seiten rechteckige Felder auf. Diese werden von Bandintarsien aus Zwetschge begrenzt, welche mit Ahorn Fadenintarsien eingefasst sind und von Nussbaumfurnier begrenzt werden. Sämtliche Traversen und Lisenen beider Möbelstücke sind mit Zwetschge furniert. Im Tabernakel befindet sich eine Schublade. Dahinter war wohl ein **geheimer Schubkasten**, den wir im Zuge der Restaurierung ergänzen würden. Die Schlösser sind original zugehörig, die Messingknöpfe ebenfalls. Die aus Messingblech gesägten Rosetten und Schlüsselschilder dürften sekundär sein.

Zustand

Dieses Barockmöbel befindet sich in einem [alt-restaurierten Zustand](#). Der Innenraum ist mit einer Tapete ausgeschlagen, die vor allem im Bereich des Tabernakels Verschmutzungen zeigt. Im Zuge einer früheren Restaurierung wurden drei kleine Schubladen komplett ergänzt, die beiden Rückwände erneuert und ein Streifen inkl. Furnier an der linken Korpusseite der Kommode ergänzt. Die Ergänzungsmaßnahmen wurden qualitätsvoll durchgeführt. Die Furniere und auch die Oberflächen befinden sich in einem relativ guten Zustand.

Der Preis bezieht sich auf den Istzustand.