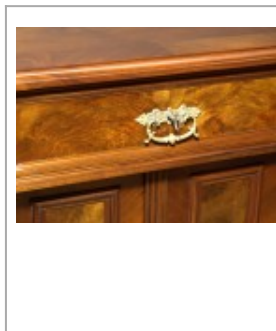
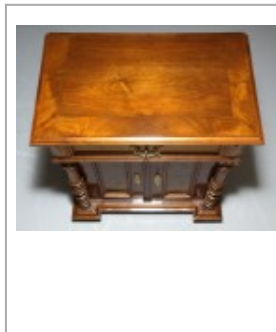
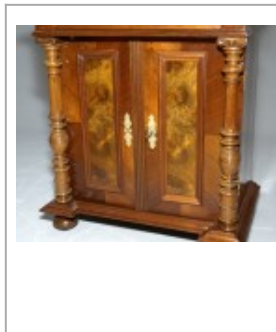


## Zierlicher Gründerzeit Halbschrank



**2450,00 EUR**



### Produktdaten

Artikellink	<a href="#">Zierlicher Gründerzeit Halbschrank</a>
Artikel Nr.	485
Möbelstil	Gründerzeit
Holzart	Nussbaum

### Beschreibung

Zierlicher **Gründerzeit Halbschrank aus Nussbaum**, mit zwei Türen und einer Schublade, aus der Zeit um 1880. Dieser Halbschrank steht vorne auf gedrechselten Kugelfüßen und hinten auf Klotzfüßen. Beide Türen sind jeweils mit einer Füllung ausgestattet, welche von profilierten Zierleisten gerahmt werden und ein schönes Furnierbild zeigen. Zu beiden Seiten ist je eine gedrechselte Säule an der Tür montiert. Der obere Abschluss der Säule besteht aus einem beschnitzten Kapitell. Die beiden Säulen tragen optisch das obere Geschoss, in dem eine Schublade integriert ist. Die Schublade wird von Bossen flankiert.

Gegossene Beschläge aus Messing zieren das Möbel. An der Schublade ist ein Beschlag montiert, der sowohl als Schlüsselschild, wie auch als Handhabe dient. Rundum ist das Möbel aus Nussbaum gefertigt, welches sowohl massiv, als auch als Furnier verwendet wurde. Die Türen sind mit Lappenbändern aus Messing angeschlagen und lassen sich dadurch

um 180° öffnen. Im Innenraum befindet sich ein Einlegeboden.

Dieser Gründerzeit Halbschrank wurde **restauriert und mit Schellack poliert**. Mit einer Breite von deutlich unter einem Meter (69,5 cm) ist dieser Halbschrank wirklich selten. Fotos vom unrestaurierten Zustand sind vorhanden.