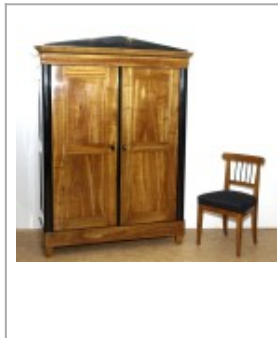
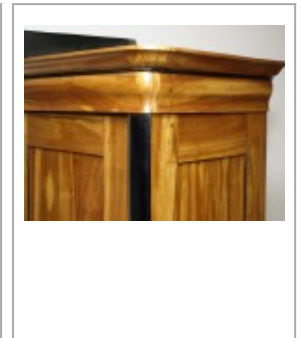
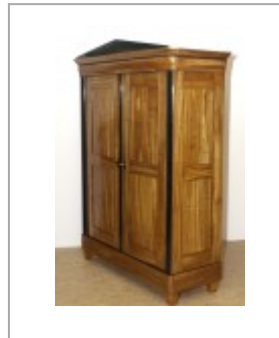
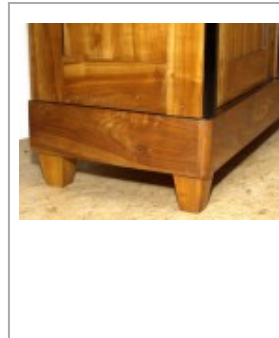
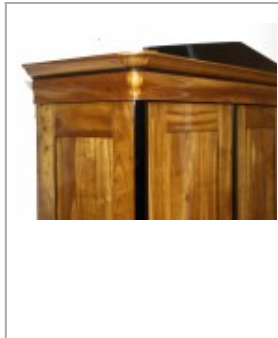
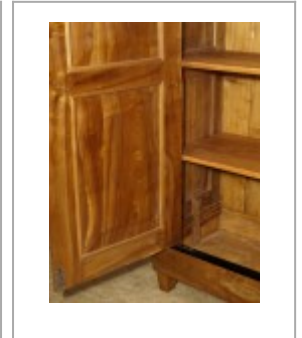
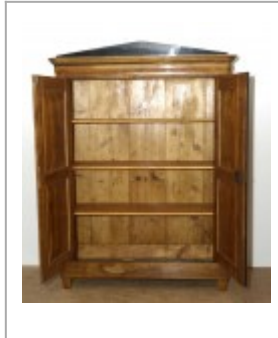


Biedermeierschrank aus Kirschbaum, mit Giebel



6450,00 EUR



Produktdaten

Artikellink	Biedermeierschrank aus Kirschbaum, mit Giebel
Artikel Nr.	217
Möbelstil	Biedermeier
Holzart	Kirschbaum

Beschreibung

Klassischer Biedermeierschrank aus hellem Kirschbaum, mit Schinkelgiebel, aus der Zeit um 1830. Der Schrank wurde restauriert und mit Schellack von Hand poliert.

Dieser völlig zerlegbare Biedermeierschrank stammt aus dem Deggenhausertal in der Bodenseeregion. Die Gegend steht zu Recht in dem Ruf, dass es dort das schönste Kirschbaumholz und entsprechend schöne alte Kirschbaummöbel gibt.

Der Schrank ist in Rahmen- und Füllungsbauweise gefertigt und zeigt in den Türen und Seitenteilen jeweils zwei Füllungen. Die Rahmenkanten an den Füllungen, wie auch die gerundeten Lisenen, die Schlagleiste, eine Kante am Sockel und ein Rundstab am Kranzprofil sind ebonisiert. Eingelegte Biedermeierwappen dienen als Schlüsselschilder. Der Innenraum ist mit drei Einlegeböden ausgestattet. Gerne fertigen wir Ihnen einen vierten Einlegeboden an.

Fotos vom unrestaurierten Zustand sind vorhanden.