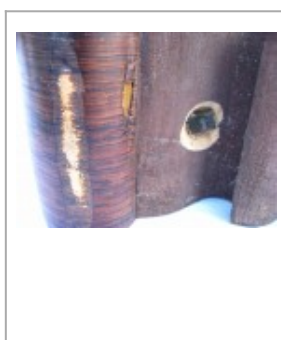
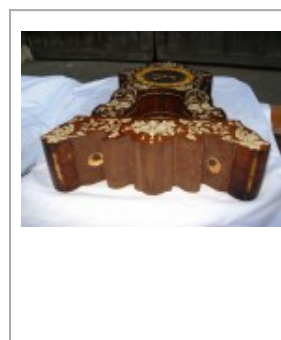
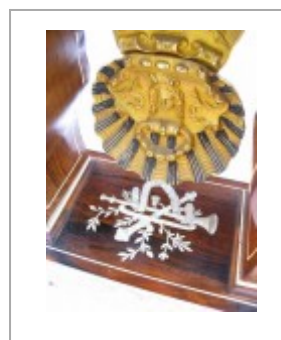
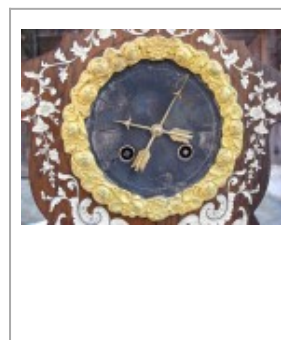


Pendule mit Gravuren



1450,00 EUR



Produktdaten

Artikellink

[Pendule mit Gravuren](#)

Artikel Nr.

9302

Möbeltypen

Uhren, Kunsthandel

Möbelstil

Louis Philippe

Holzart

Sonstige Hölzer

Beschreibung

Französische **Pendule**, mit Palisander belegt, reichhaltig graviert, unrestaurierter Zustand, Mitte 19. Jahrhundert. Pariser Uhrwerk mit Schlag auf Glocke. Das **Ziffernblatt aus Silber** ist mit römischen Zahlen versehen und zeigt eine oxidierte Oberfläche. Die Ziffernblatsumrandung, die Zeiger und das Pendel sind **feuervergoldet**. Das geschweifte Uhrgehäuse ist mit Palisander furniert und zeigt reichhaltige Intarsien, vermutlich aus **Kaseinplatten**. Der Werkstoff Kasein wurde bereits 1531 von dem Benediktinerpater Wolfgang Seidel als Horn-/Elfenbeinersatz entwickelt. Alle Einlagen sind reichhaltig sehr qualitativ graviert. Zu sehen sind Blüten, Früchte, Muscheln, Laubwerk, Pfauen und Musikalien. Die seitlichen Flächen zeigen helle Bandintarsien aus Kasein, die über die Schweifungen verlaufen.

Unrestaurierter Zustand

Das Uhrgehäuse und das Uhrwerk befinden sich in einem unrestaurierten Zustand. Kleine Fehlstellen (besonders an den Bandintarsien) sind vorhanden. Die Kaseinintarsien zeigen Haarrisse und wölben sich an den Bruchkanten leicht hoch.

Restaurierung

Auf Wunsch restaurieren wir Ihnen gegen Aufpreis das Gehäuse und lassen das Uhrwerk von einem Uhrmachermeister generalüberholen.